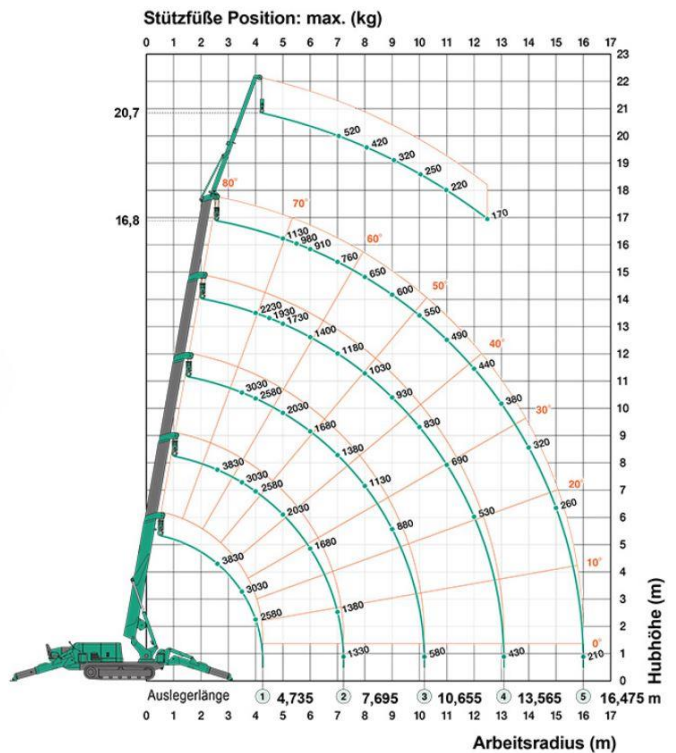
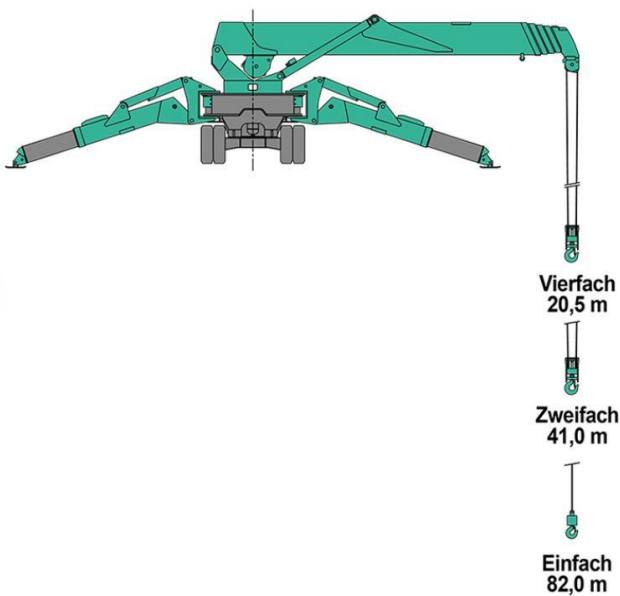


Technisches Datenblatt

Maeda MC 405	
Tragkraft	max. 3,83 t x 2,7 m
Arbeitsbereich	max. 16,0 m x 210 kg
Hubhöhe	max. 16,8 m x 1.130 kg (20,7m x 520 kg mit Kranspitze)
Abmessungen	max. 4.980 x 1.380 x 1.980 mm
Gewicht	MC 405 CRM: 5.600 kg, MC 405 CRME: 5.750 kg
Haken	Geschwindigkeit: max. 18 m/min, (4-fach geschoren, 4-lagig), Hakenflasche: 50 kg, Kranspitze: 150 kg
Seilgeschwindigkeit	max. 72,0 m/min, (4-lagig)
Hubseil	IWRC 6 x WS (26) Ø 8 mm x 92 m
Teleskopsystem	Auslegerlänge: 4,735 m - 16,475 m Geschwindigkeit: 11,7 m/41,3 s Auslegertyp: Vollautom. 5-stufiger, 5-eckiger Teleskopausleger
Hubsystem	Auslegerwinkel: 0° - 80°, Geschwindigkeit: 17 s
Drehsystem	Drehwinkel: 360° endlos, Geschwindigkeit: 2,5 U/min
Stützfüße	Typ: Abmessungen und Aufstellung durch Hydraulikzylinder Hydraulikzylinder mit Sperrventilen: (L) 6.076 mm x (VS) 5.441 mm x (RS) 5.829 mm
Antriebssystem	Reisegeschwindigkeit: Hydrostatisch, stufenlos vorwärts/rückwärts Transportgeschwindigkeit: 0 - 2,9 km/h Steigvermögen: 20° L x B auf Boden: 1.720 x 320 mm (Raupenabmessungen) Bodendruck: 0,50 kgf/cm ² (0,52 kgf/cm ² CRME)
Dieselmotor	Modell: Yanmar 3TNV88F-EPMB Typ: 3-Zyl. wassergekühlt Dieselmotor Nennleistung: 17,5 kw/2400 U/min Anlasser: Elektrisch Tankfassung: Diesel / 60 L
Elektromotor (Optional)	Typ: Vollgekapselter, ventilatorgekühlter Elektromotor 7,5 kW, 4-Phasen, 380 V
Lastmomentbegrenzer	Speziell gemacht für die Maeda Krane mit einem voll programmierbaren Arbeitsraum
Serienausstattung	Überdrehungsschutz, hydraulische Sicherheitsventile, Nivellierungsanzeige, Kippalarm, Not-Ausschalter, Transportsperrehebel, Arretierung der Stützfüße,

Technisches Datenblatt

	Lastmomentbegrenzer, Betriebswarnleuchte, Betriebsstundenzähler, 4-fach-/2-fach Hakenflasche, schwarze Gummiraupen, Kabelfernbedienung mit integrierter digitaler Lastanzeige, Datenlogger
Optional	Überdrehungsschutz, hydraulische Sicherheitsventile, Nivellierungsanzeige, Kippalarm, Not-Ausschalter, Transportsperrehebel, Arretierung der Stützfüße, Lastmomentbegrenzer, Betriebswarnleuchte, Betriebsstundenzähler, 4-fach-/2-fach Hakenflasche, schwarze Gummiraupen, Kabelfernbedienung mit integrierter digitaler Lastanzeige, Datenlogger



Abmessungen bei ausgefahrenen Stützfüßen

