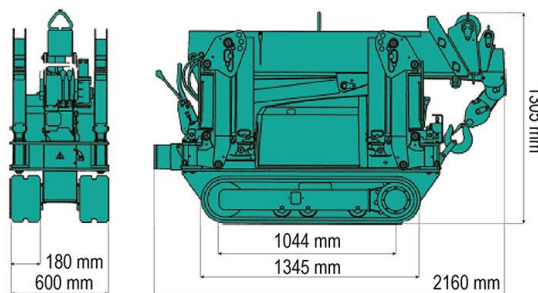
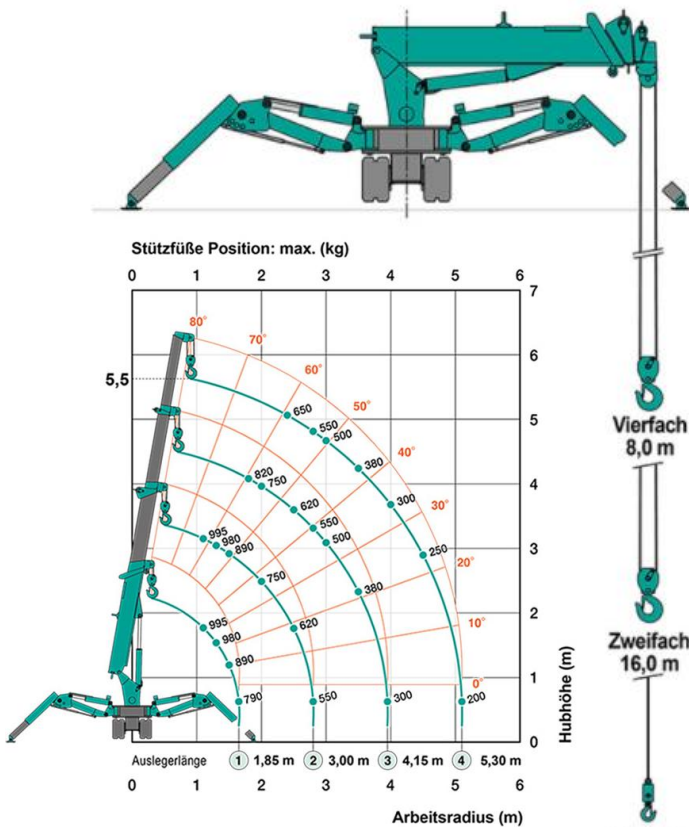


## Technisches Datenblatt

### Maeda MC 104

<b>Tragkraft</b>	max. 0,995 t x 1,1 m
<b>Arbeitsbereich</b>	max. 5,1 m x 200 kg
<b>Hubhöhe</b>	max. 5,5 m x 650 kg
<b>Abmessungen</b>	max. 2.160x 600 x1.305 mm
<b>Gewicht</b>	1.150 kg
<b>Haken</b>	Geschwindigkeit: max. 3,2 m/min (4-fache geschoren, 3 lagig) Hakenflasche: 15 kg
<b>Seilgeschwindigkeit</b>	max. 12,8 m/min (3-lagig)
<b>Hubseil</b>	Typ: IWRC 6 xFi (29) Ø 6mm x 39 m
<b>Teleskopsystem</b>	Auslegerlänge: 1,85m -5.30m Geschwindigkeit: 3,45m/20s Auslegertyp: Vollautomatischer 4-stufiger fünfeckiger Teleskopausleger
<b>Hubsystem</b>	Auslegerwinkel: 0° - 75° Geschwindigkeit: 11 s
<b>Drehsystem</b>	Drehwinkel: 360° endlos Geschwindigkeit: 1,3 U/min
<b>Stützfüße</b>	Typ: Abmessungen bei maximaler Ausstreckung 4 mit variabler Position, im Rechteck angeordnet Hydraulikzylinder mit Sperrventilen: (L) 3.400 mm x (VS) 3.300 mm x (RS) 2.785 mm
<b>Antriebssystem</b>	Reisegeschwindigkeit: Hydrostatisch vorwärts/rückwärts stufenlos Transportgeschw.: 0 - 1,9 km/h Steigvermögen: 20° L x B auf Boden: 1.044 mm x 180 mm (Raupenabmessung) Bodendruck: 0,29 kgf/cm <sup>2</sup>
<b>Motor</b>	Elektromotor: 5,5 kW, 4 P, 380 V vollgekapselt, ventilatorgekühlt
<b>Serienausstattung</b>	Arbeitsscheinwerfer, Betriebsstundenzähler, 4-fach Hakenflasche, schwarze Gummiraupen, Kabelfernbedienung mit integrierter digitaler Lastanzeige, Überdrehungsschutz, Not-Ausschalter
<b>Optional</b>	Weißer Gummiraupen, 1-fach Hakenflasche, 2-fach Hakenflasche, Funkfernbedienung, Lastmomentbegrenzer



#### Abmessungen bei ausgefahrenen Stützfüßen

